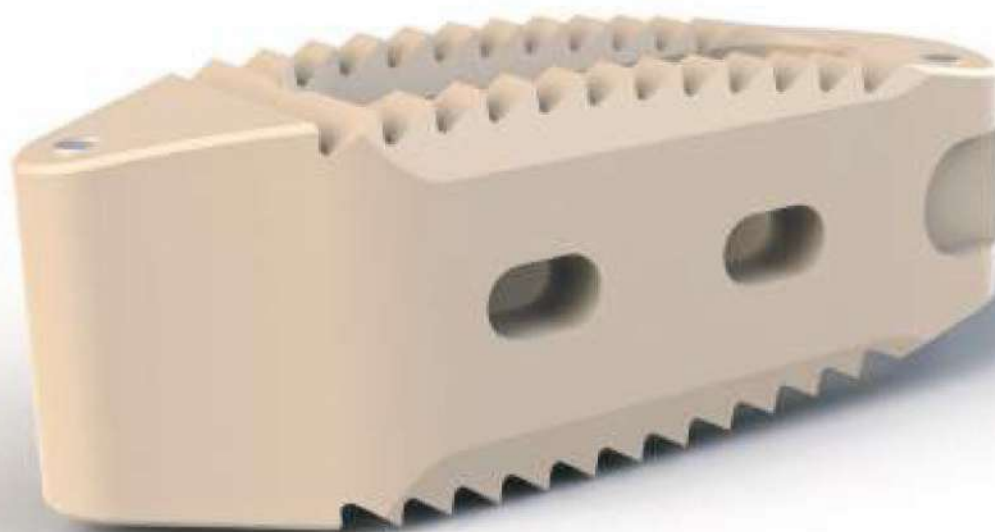


DIVA Twist

La Cage Rotatoire
The Rotating Cage

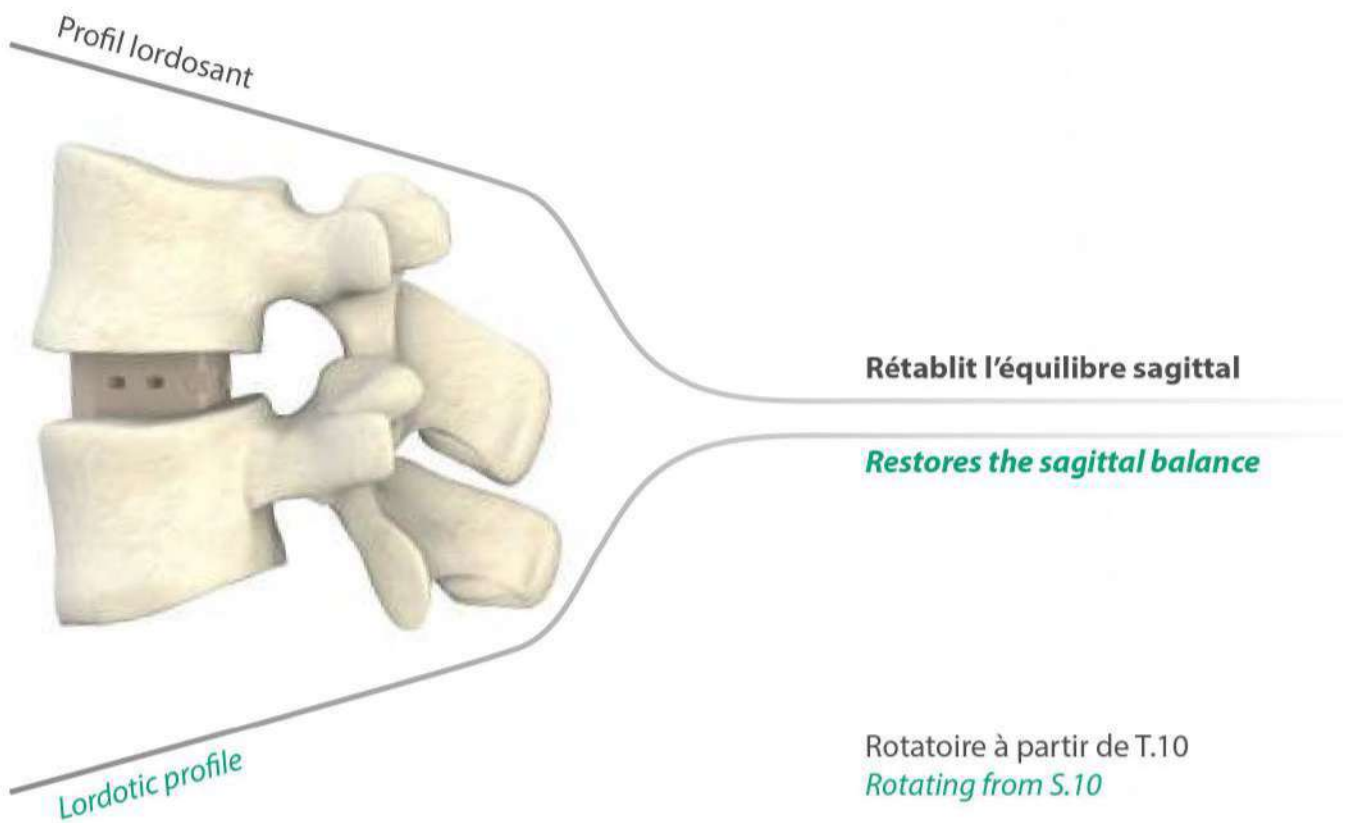
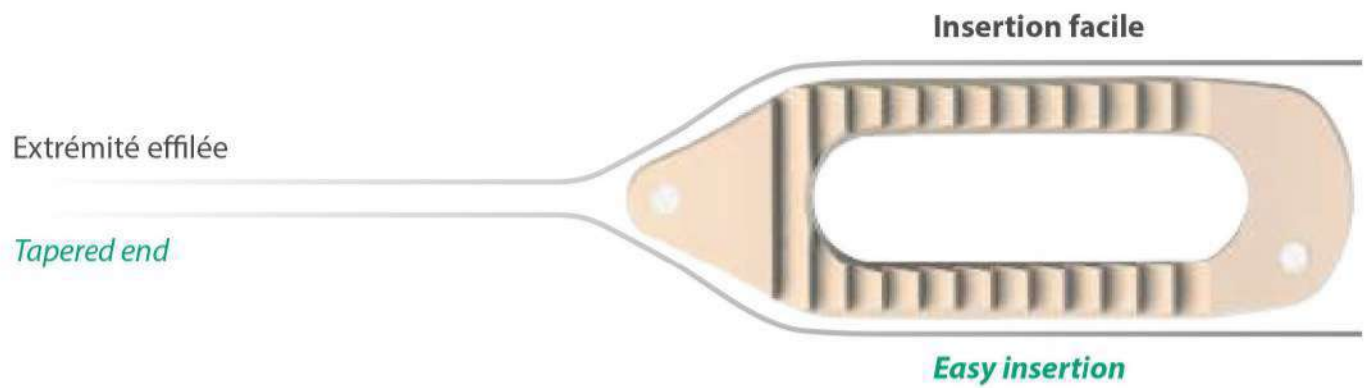
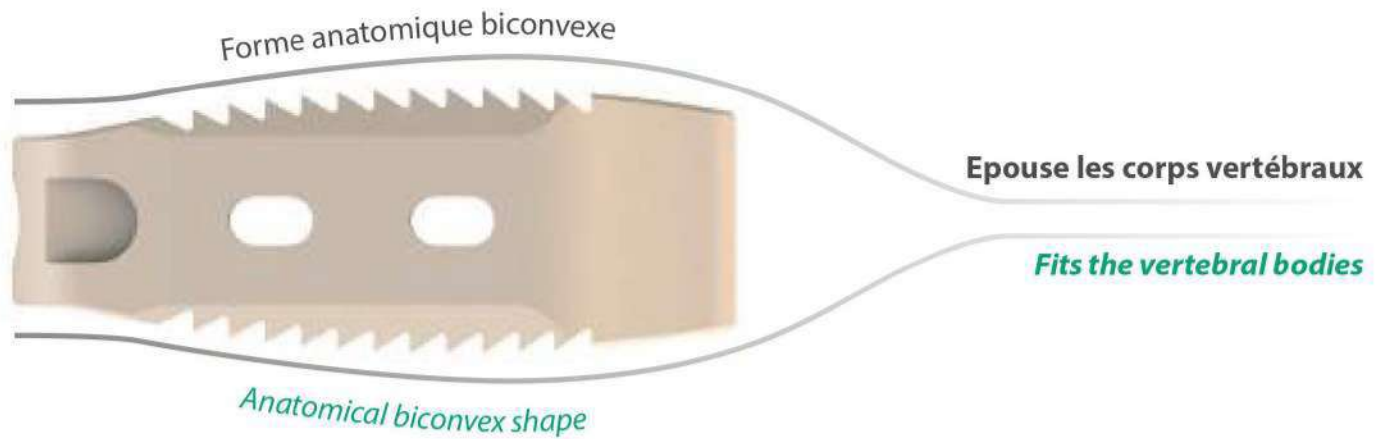


NovaSpine

IMPLANTS

Caractéristiques et **Avantages**
*Features and **Benefits***

Fabriqué en
Made of
PEEK



INSTRUMENTS



IMPLANTATION

Voie Postéro-Latérale *Postero-Lateral Approach*



Choisir la taille
Select the size



Insérer la Cage
Insert the Cage



Tourner la Cage
Rotate the Cage

Il est fortement recommandé d'utiliser une instrumentation postérieure en association avec les cages DIVA
It is highly recommended to use a posterior instrumentation in association with DIVA cages

DIVA Twist

La Cage Rotatoire
The Rotating Cage

IMPLANTS

| Taille / Size | Reference |
|---------------|------------------|
| T.7 | DPLG3078 |
| T.8 | DPLG3088 |
| T.9 | DPLG3098 |
| T.10 | DPLG30108 |
| T.11 | DPLG30118 |
| T.12 | DPLG30128 |
| T.13 | DPLG30138 |
| T.14 | DPLG30148 |



INSTRUMENTS

| | | Distracteur / Spreader | | Alésoir / Reamer | |
|--|-----------------|------------------------|---------------|------------------|---------------|
| Impacteur Cage Rotatoire Rotating Cage Impactor | DLICR122 | T.7 | DLD207 | | |
| Osteotome | DLO113 | T.8 | DLD208 | T.8 | DLA308 |
| Curette Baïonnette Droite Straight Bayonet Curette | DLBD115 | T.9 | DLD209 | T.9 | DLA309 |
| Curette Baïonnette Triangulaire Triangular Bayonet Curette | DLBT112 | T.10 | DLD210 | T.10 | DLA310 |
| Curette Baïonnette Angulée à Droite Right Angled Bayonet Curette | DLCAD108 | T.11 | DLD211 | T.11 | DLA311 |
| Curette Baïonnette Angulée à Gauche Left Angled Bayonet Curette | DLCAG109 | T.12 | DLD212 | T.12 | DLA312 |
| Curette Baïonnette Angulée en avant Front Up Angled Bayonet Curette | DLCF111 | T.13 | DLD213 | T.13 | DLA313 |
| Manche en T T Handle | DLM103 | T.14 | DLD214 | T.14 | DLA314 |

CE0499



Tel.: 11 **3885-2166 / 3052-1488** - Plantão 24hs: 11 **98126-0547**

www.radiomed.med.br - atendimento@radiomed.med.br

Alameda Lorena, 1304 - Cj. 1601 a 1607 - Jd. Paulista - São Paulo - SP

/radiomed.br

/radiomed.br

/radiomed-br