



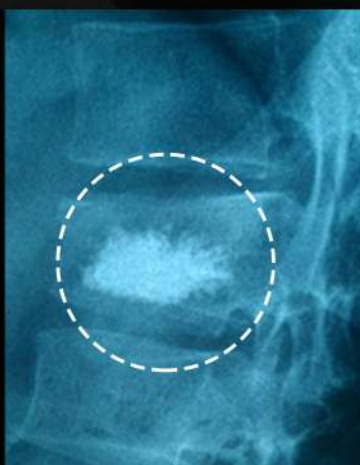
## VERT-MAXX

### CIMENTO CIRÚRGICO PARA VERTEBROPLASTIA

REGISTRO ANVISA 80693380002

Cimento ósseo para coluna vertebral, de base acrílica com baixa viscosidade e alto índice de radiopacidade devido ao excelente nível de concentração de Sulfato de Bário.

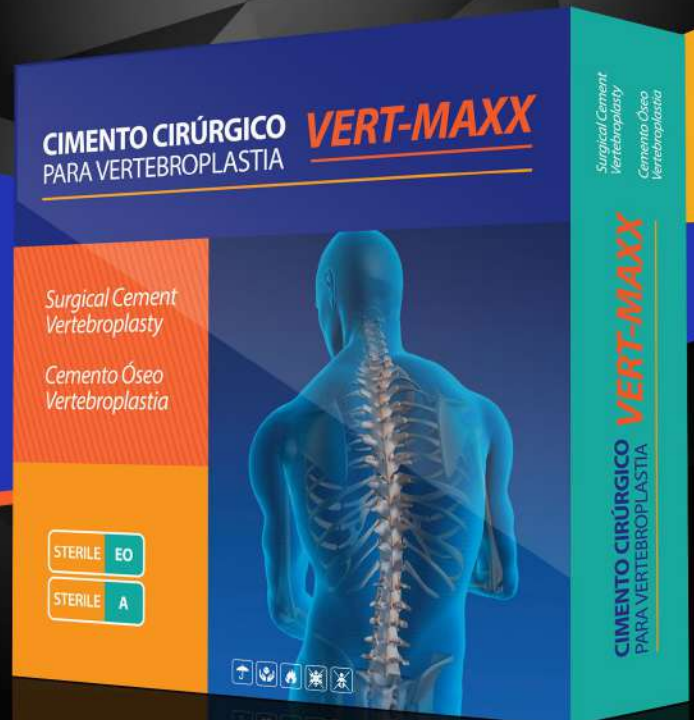
Imagem do cimento na radiografia



#### INDICAÇÕES:

• VERTEBROPLASTIA MINIMAMENTE INVASIVA

• CIFOPLASTIA MINIMAMENTE INVASIVA



O Cimento Cirúrgico Vert-Maxx pode ser considerado um dos mais seguros devido a seus índices apontarem uma reação isotérmica mais baixa.

#### VANTAGEM: TEMPERATURA

Resultados obtidos por ensaio em laboratório credenciado.



CORPO DE PROVA	TEMPERATURA MÁXIMA (°C)	TEMPO DE COLOCAÇÃO (Min.)
A	76	00:09:55
B	81	00:11:50
Média	79	00:10:53

#### ESPECIFICAÇÃO ABNT NBR 5833 (2004)

TEMPERATURA MÁXIMA (°C)	≤ 90
TEMPO DE COLOCAÇÃO (Min.)	3 a 15



COMÉRCIO DE PRODUTOS HOSPITALARES

## VERT-MAXX

### CIMENTO CIRÚRGICO PARA VERTEBROPLASTIA

REGISTRO ANVISA 80693380002



O Cimento Cirúrgico Vert-Maxx pode ser considerado um dos mais seguros devido a seus índices apontarem uma reação isotérmica mais baixa.

### APRESENTAÇÃO

Conteúdo da embalagem:

#### 01 - COMPONENTE LÍQUIDO (20ml)

Um blister estéril contendo uma ampola âmbar com um líquido incolor composto basicamente por Monometil Metacrilato.

#### 01 - COMPONENTE EM PÓ (30gr)

Um blister estéril contendo um pó branco composto basicamente de Polimetilmetacrilato. Sulfato de Bário é adicionado para tornar a mistura radiopaca.

#### TEMPO APROXIMADO DE MISTURA

Conforme gráfico abaixo;



\*Os cimentos em geral são sensíveis a temperatura. Sendo assim, se o ambiente de manipulação estiver com temperaturas mais baixas, o processo se torna mais lento. Entretanto, se o ambiente estiver com temperatura mais elevada, o processo se torna mais rápido. Essa variação tem o aumento ou diminuição do tempo, em média de 1 minuto por grau. Por exemplo, se o ambiente estiver a uma temperatura de 20°C o tempo final será aproximadamente 3 minutos a mais do que se o ambiente estivesse a uma temperatura de 23°C. Se o ambiente estiver a uma temperatura de 26°C o tempo final será aproximadamente 3 minutos a menos.



Tel.: 11 3885-2166 / 3052-1488 - Plantão 24hs: 11 98126-0547

www.radiomed.med.br - atendimento@radiomed.med.br

Alameda Lorena, 1304 - Cj. 1601 a 1607 - Jd. Paulista - São Paulo - SP

@ /radiomed.br

f /radiomed.br

in /radiomed-br