



Biossilex

O único biovidro para regeneração óssea de **alta bioatividade** fabricado no Brasil

O Biossilex é um produto implantável, que é absorvido e metabolizado pelo organismo formando novo tecido ósseo. O produto foi desenvolvido para ser utilizado como substituto ósseo, quando houver necessidade de preenchimento ou reconstituição óssea. Possui **elevada bioatividade**, 100% sintético, derivado de vidro bioativo.

Pode ser utilizado isoladamente ou em combinação com ossos autógenos, ou ainda, em conjunto com outros biomateriais de origem inorgânica, orgânica ou natural.

Possui propriedade de inibição do crescimento das principais bactérias ⁽¹⁾ encontradas em infecções ósseas.



- ✓ Favorece o processo de regeneração óssea
- ✓ Grande potencial osteogênico
- ✓ Inibe o crescimento bacteriano

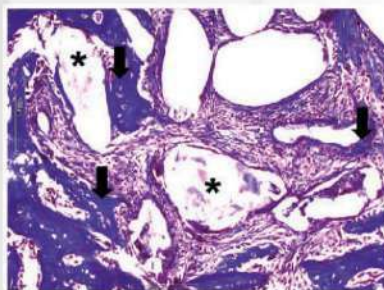
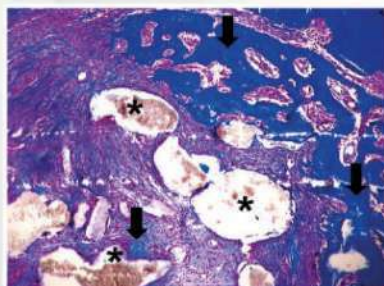
- ✓ Ação bacteriostática em infecções ósseas
- ✓ Ação osteocondutora
- ✓ Biodegradável



(1) Escherichia coli, Pseudomonas aeruginosa, Staphylococcus epidermidis, Acinetobacter baumannii, Proteus mirabilis, Staphylococcus aureus mesa



Biossilex



MECANISMO DE AÇÃO

Quando implantadas, as partículas de Biossilex começam a se dissolver liberando diferentes íons. Uma série de reações acontecem resultando na formação de uma camada superficial de hidroxicarbonato de apatita (HCA), a qual será um guia para a neoformação óssea. Essa camada equivale à fase mineral do osso, e à ela são incorporados fatores de crescimento, diminuindo consideravelmente o tempo de início da consolidação óssea.

O Biossilex possui uma composição específica que acelera a formação da camada de HCA, estabelecendo ligações químicas extremamente fortes com o tecido ósseo, que são semelhantes à sua fase mineral.

A propriedade bacteriostática do produto está relacionada com o pH proporcionado no local do implante, devido à liberação do ânion OH⁻.

Fotomicrografias representativas da área de osso neoformado (15 dias após implante do material)

Tecido ósseo neoformado (seta);
Partículas do biomaterial (*). (Coloração: TM).

INDICAÇÃO

- ✓ Cirurgias ortopédicas e traumatológicas:
 - Artrodese vertebral
 - Revisão de prótese
 - Osteotomias
 - Preenchimento de defeitos ósseos
 - Traumatologia
- ✓ Cirurgias crânio-maxilo facial
- ✓ Cirurgias de tumor ósseo benigno
- ✓ Cirurgias de Mastóide
- ✓ Cirurgia de fratura do seio frontal
- ✓ Preenchimento de cavidades e defeitos ósseos orofaciais, craniais, ou cabeça e pescoço:
 - Defeitos periodontais infra-ósseos
 - Aumento de rebordo alveolar
 - Lojas ósseas pós-exodontia
 - Elevação de seio facial
 - Lojas císticas
- ✓ Tratamento coadjuvante da osteomielite



**DISPONÍVEL
NA APRESENTAÇÃO**

Pó (Granulometria $\leq 150 \mu\text{m}$)

Em frascos com:
1g, 3g, 5g, 10g e 25g



Imagens ilustrativas.
Registro ANVISA: 80030810167

RADIOMED
COMÉRCIO E IMPORTAÇÃO LTDA.

Tel.: 11 **3885-2166 / 3052-1488** - Plantão 24hs: 11 **98126-0547**

www.radiomed.med.br - atendimento@radiomed.med.br

Alameda Lorena, 1304 - Cj. 1601 a 1607 - Jd. Paulista - São Paulo - SP

Instagram: /radiomed.br Facebook: /radiomed.br LinkedIn: in/radiomed-br